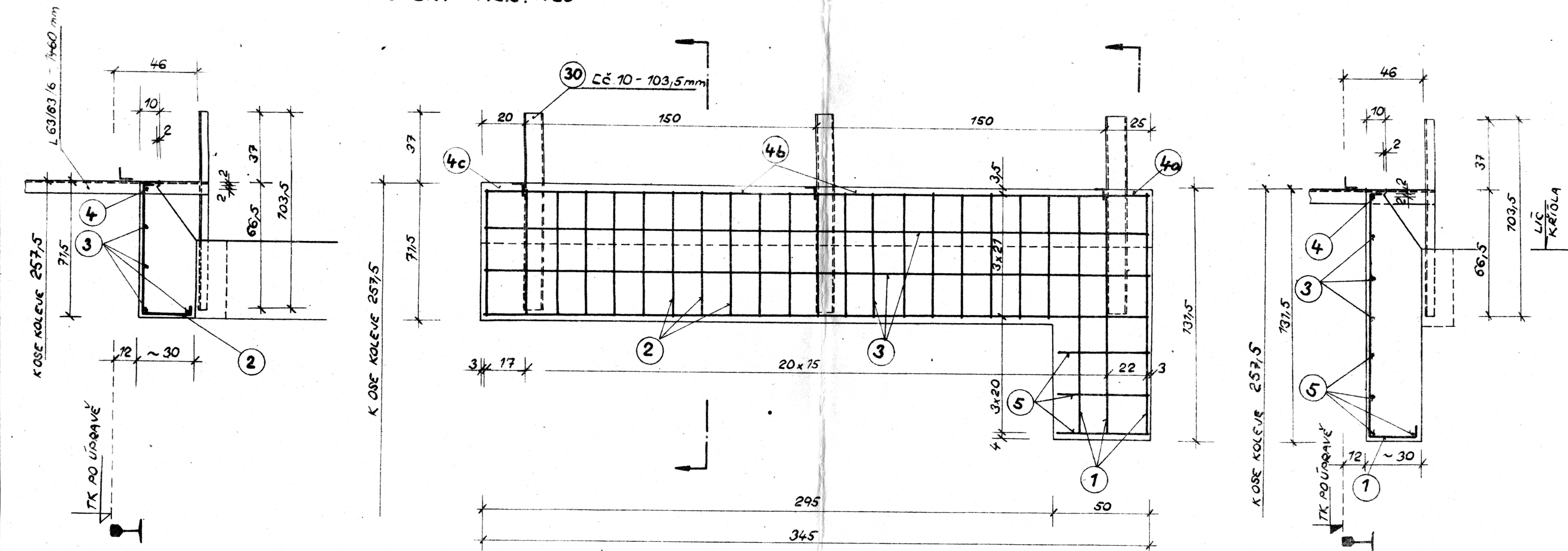
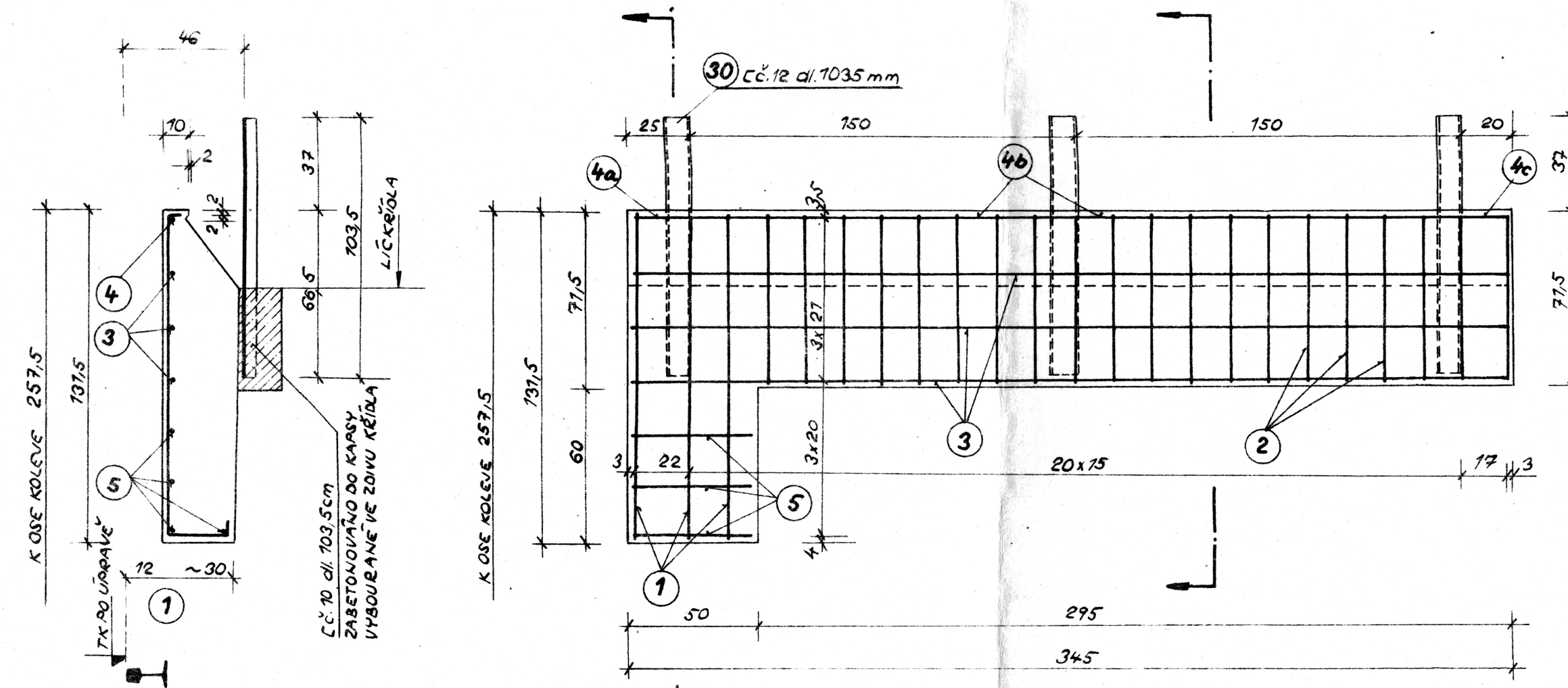


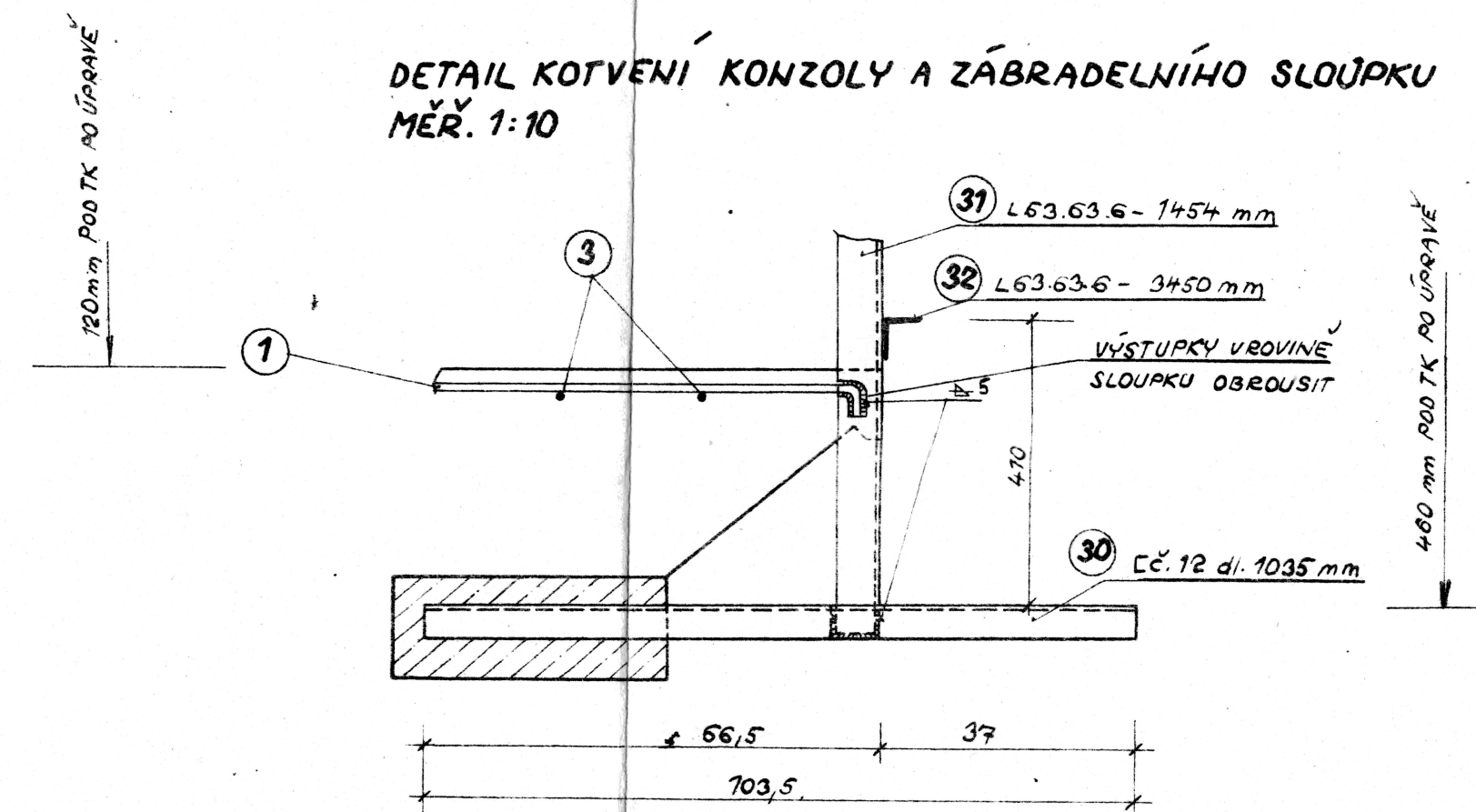
PARAPET PÚCHOVSKÉ OPĚRY MĚŘ. 1:20



PARAPET LIDEČSKÉ OPĚRY MĚŘ. 1:20



DETAIL KOTVENÍ KONZOLY A ZÁBRADELNÍHO SLOUPKU MĚŘ. 1:10



VÝPIS VÁLCOVANÝCH PRVKŮ

POL. Č.	PRVEK	DELKA (mm)	POČET KS
30	LČ 12	1035	6
31	LČ 12	1454	6
32	LČ 12	3450	6

VÝPIS BETONÁŘSKÉ VÝZTUŽE

POL. Č.	PRVEK	DELKA (cm)	POČET KS
1	$\phi 12$	164	6
2	$\phi 12$	104	40
3	$\phi 10$	342	8
4a	$\phi 10$	23	2
4b	$\phi 10$	148	4
4c	$\phi 10$	18	2
4e	$\phi 10$	148	4
5	$\phi 10$	47	8

Dokumentace skutečného provedení stavby

AVATEL	STAVEDNÍ D.
Jméno, podpis, razítko, datum:	Jméno, podpis, razítko, datum:
1/15.80	1/10.1979

ČSD Střední dráha
NOSITEL RADU PRÁZE
MOSTNÍ OBVOD
751 03 BRODEK u PREROVA

Schváleno 16. března 1979
v Olomouci, dne 21.4.1979
Čis. 2149/79-3
Československé státní dráhy
Střední dráha
Správa dráhy v Olomouci
Národní slouhy - národního hospodářství

ODPOV. PROJEKTANT:	ING. ČERNÝ	1/15.80	ČSD SPRÁVA STŘED DRÁHY MOSTNÍ OBVOD BRODEK U PREROVA
VYPRACOVAL:	ING. HŘÍDELOVA	1/10.1979	
KRESLIL:	ING. SEDIVÝ	1/10.1979	
PŘEZKOUŠEL:	ING. LALOSÁK	1/10.1979	
LAČELNÍK MO:	ING. VSETÍN	1/10.1979	
KRAJ: SEVEROMOR.	ONV: VSETÍN	MNV: HOR. LÍDEČ	
INVESTOR: ČSD, OLOMOUČ			
OBJEKT:	GO MOSTU V KM 26,295 TRATI PÚCHOV - HOR. LÍDEČ, KOL. Č.1		
DATUM:	LEDEN 1979		
FORMÁT:	5x44		
MĚŘÍTKO	1:10, 1:20		
OBSAH:	PARAPET LIDEČSKÉ A PÚCHOVSKÉ OPĚRY		
PŘÍLOHA			